

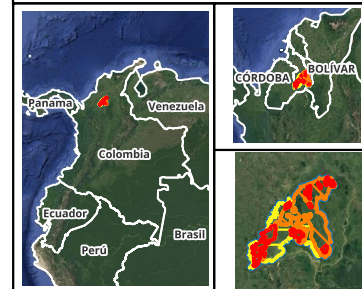
# PLANO GENERAL DE LOCALIZACIÓN



**ICANH**

ÁREA ARQUEOLÓGICA PROTEGIDA DEL  
SISTEMA HIDRÁULICO PREHISPÁNICO DEL  
BAJO RÍO SAN JORGE Y LA MOJANA

## LOCALIZACIÓN



## CONVENCIONES

- Muy Alto Potencial - Directa 1
- Alto Potencial - Directa 2
- Medio Potencial - Directa 3
- Área de Influencia
- Municipios

## ESCALA

0 8 16 km

## SISTEMA DE REFERENCIA

Proyección: Transversa de Mercator  
Datum: Magna Sirgas  
Elipsoide: GRS 80  
Origen: Único Nacional - CTM12  
Factor de Escala: 0.992  
Latitud\_0: 4° N  
Longitud\_0: 73° W  
Falso Norte: 2'000.000  
Falso Este: 5'000.000  
Unidades: metros

## FUENTE

Información: Base de datos ICAANH  
Cartografía Base: IGAC  
Elaborado por: Grupo de Patrimonio - Paola Ruiz  
Revisado por: Coordinación grupo de Patrimonio  
Fecha de Elaboración: 19 de diciembre de 2025

